

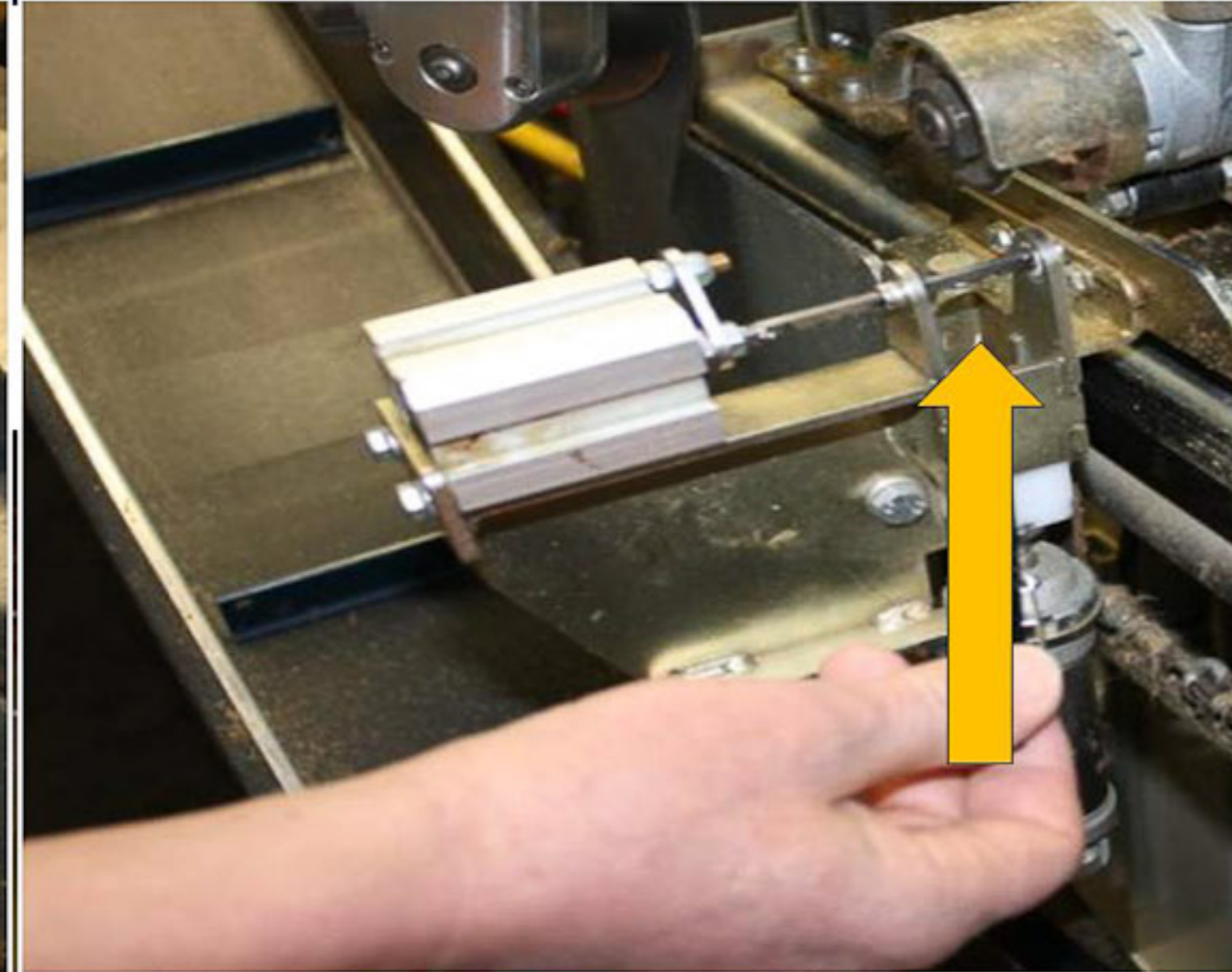
# Kroppene køres ind til tromling og flåning



# Flå linje



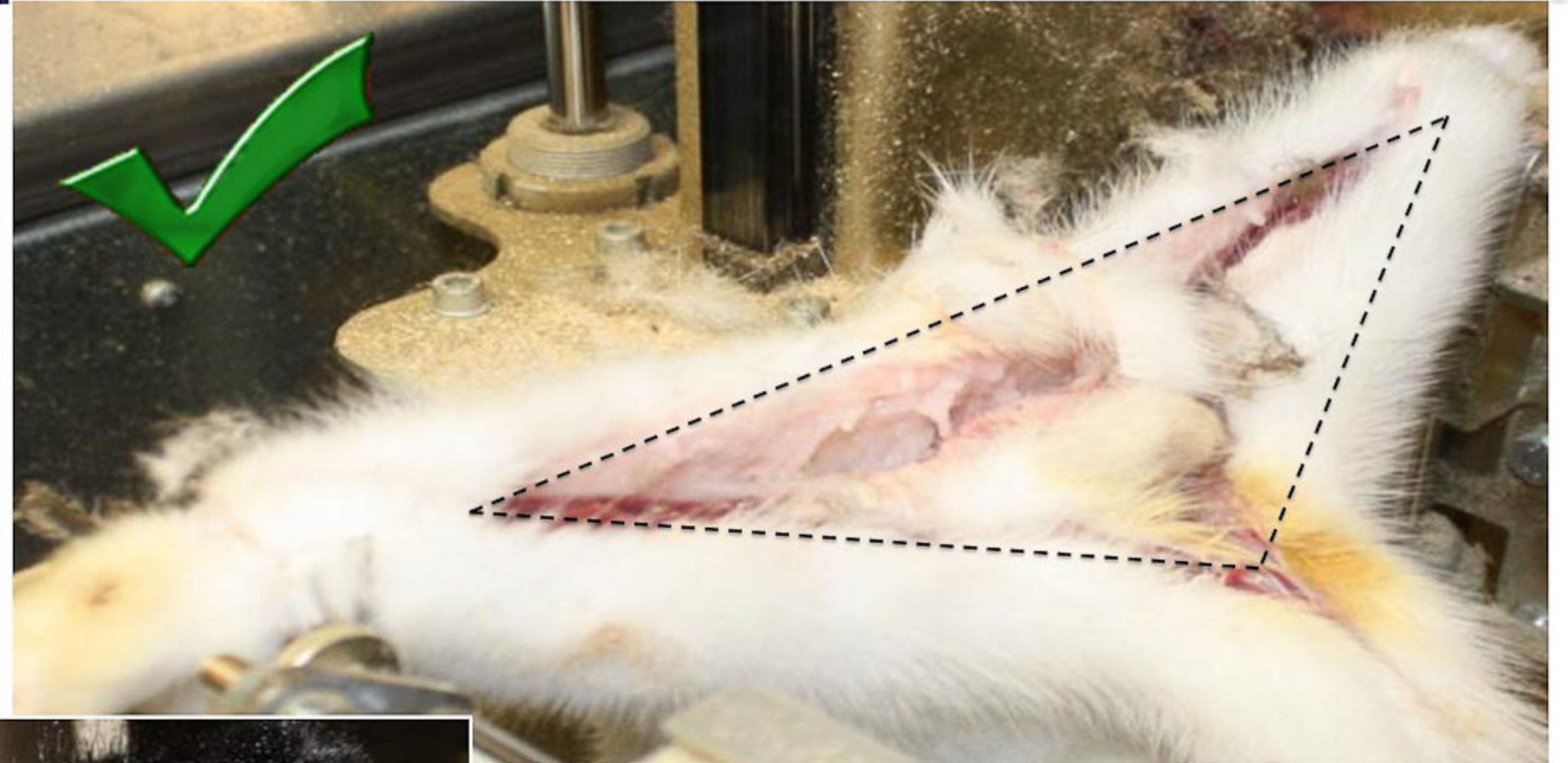
Opskæring: poterne skal placeres lige langt inde i 'låsen' og må IKKE drejes



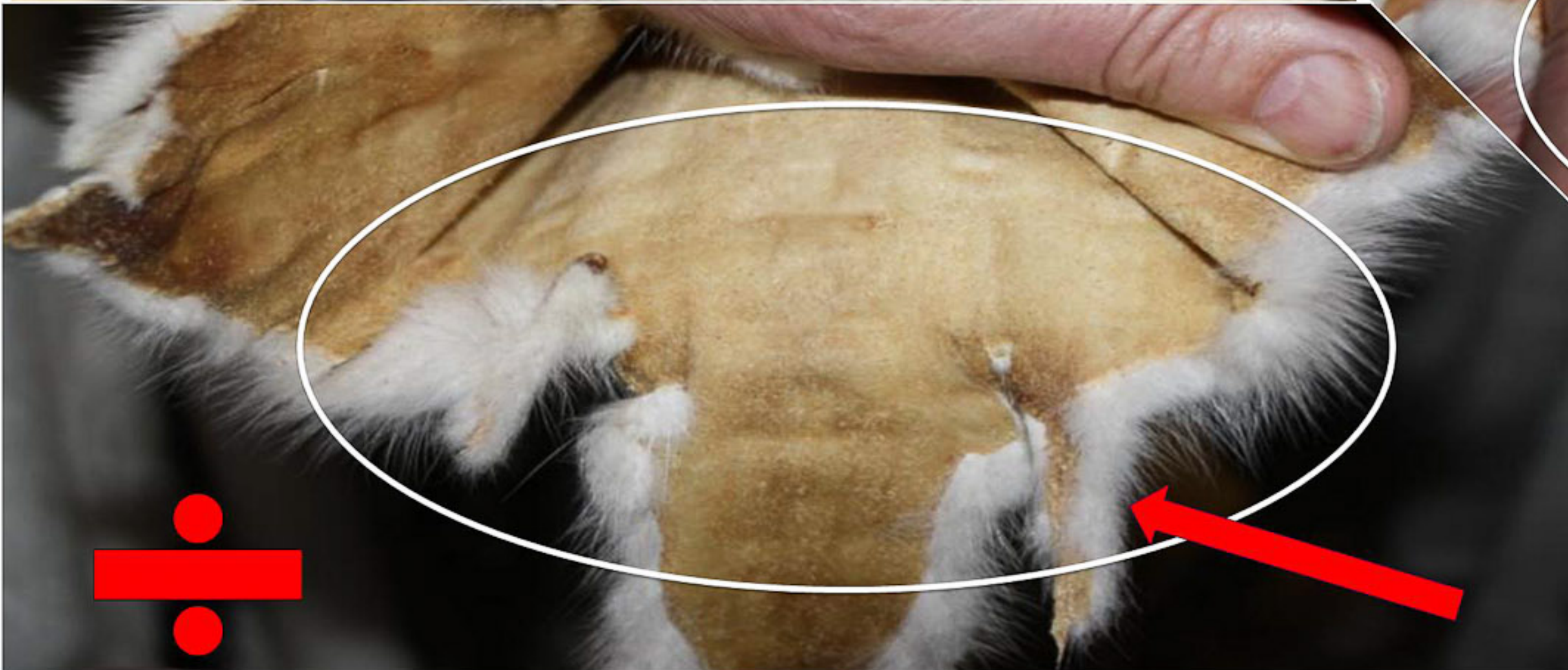
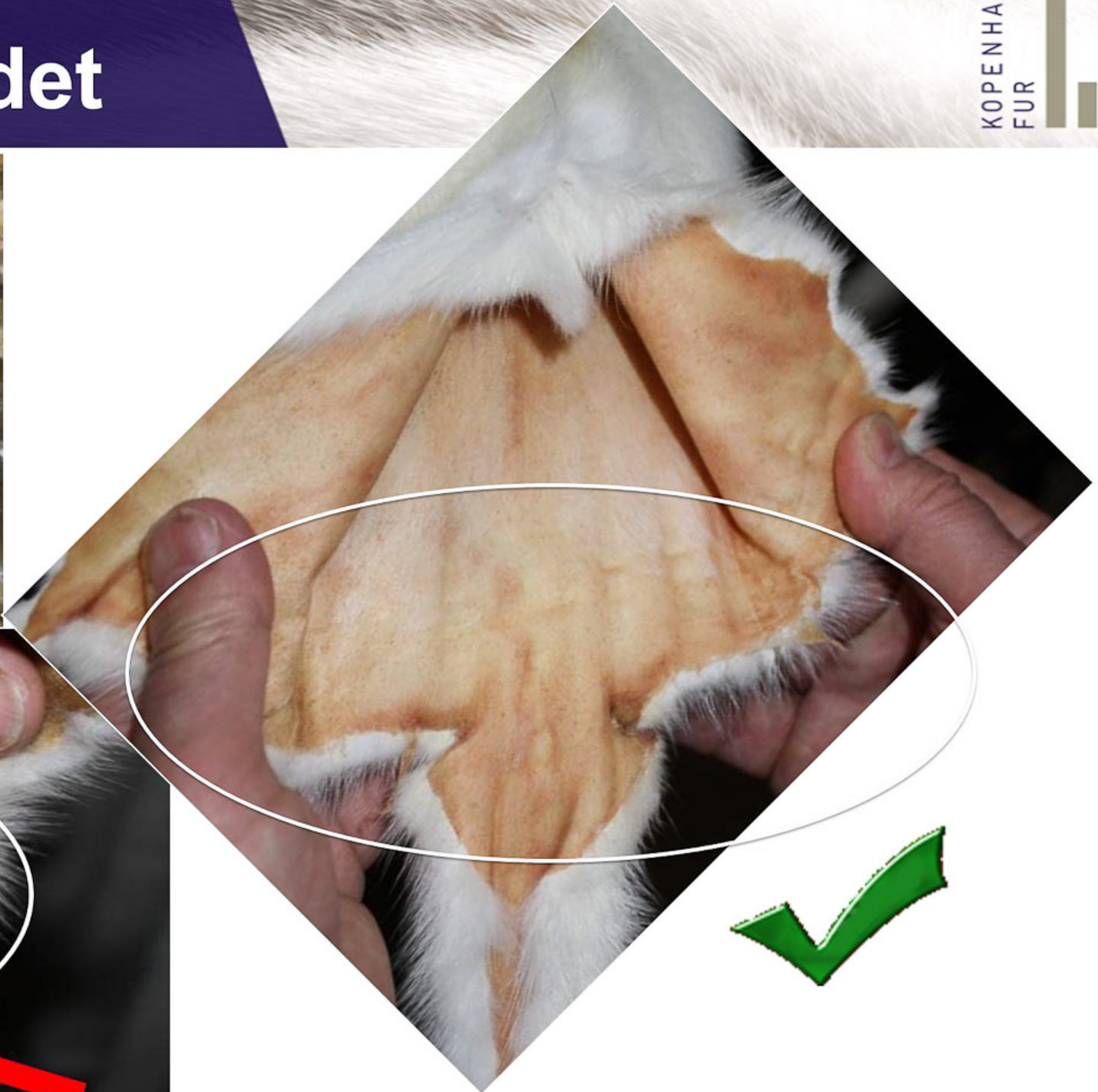
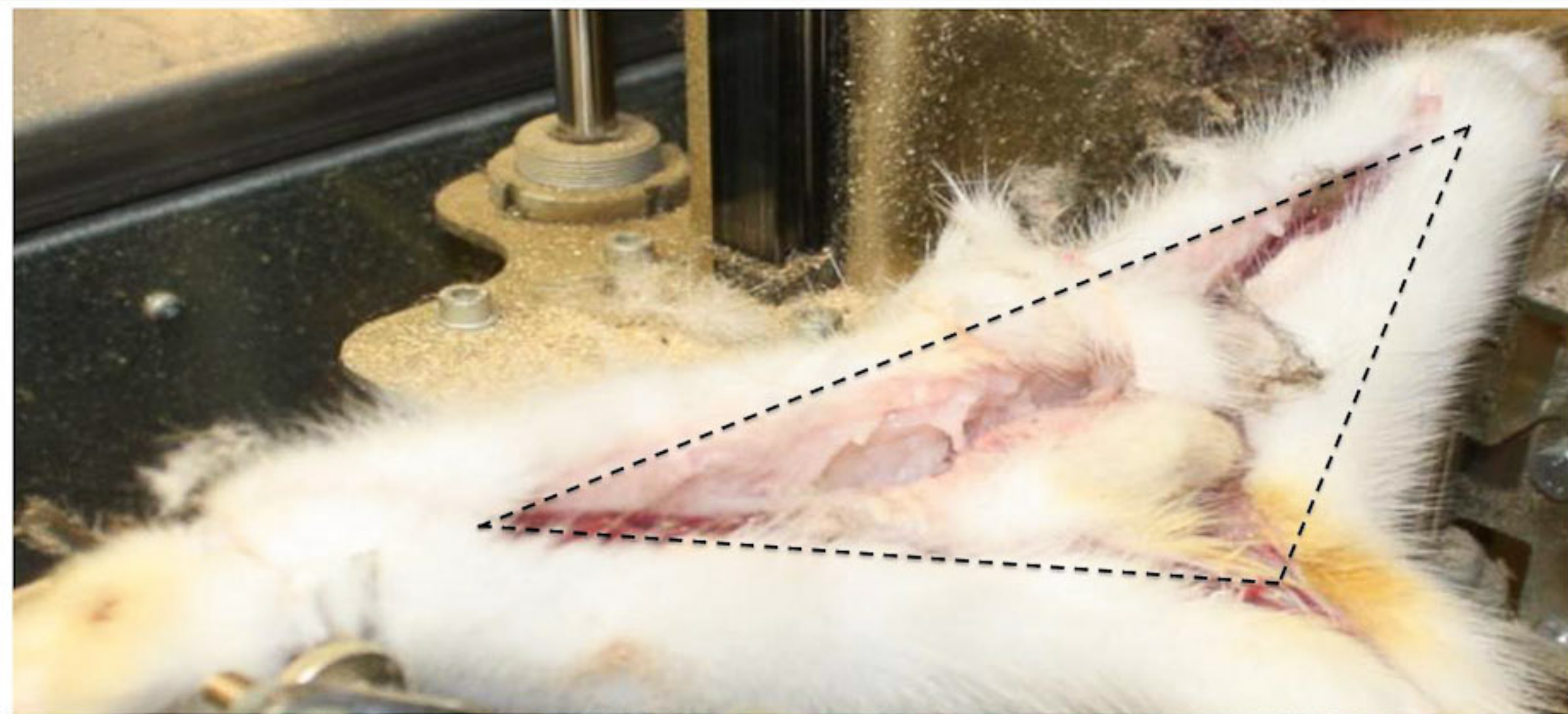
# Korrekt opskæring



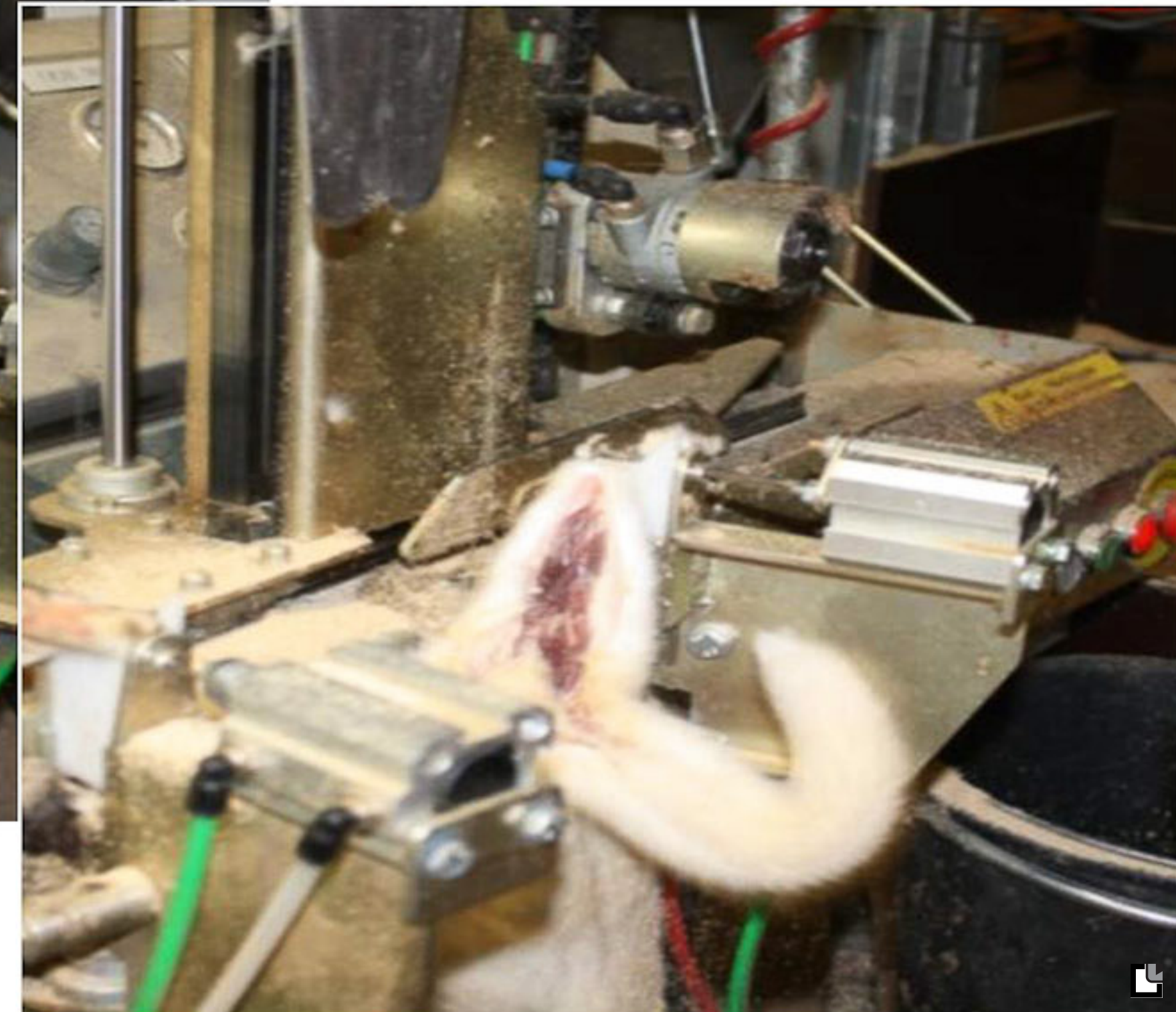
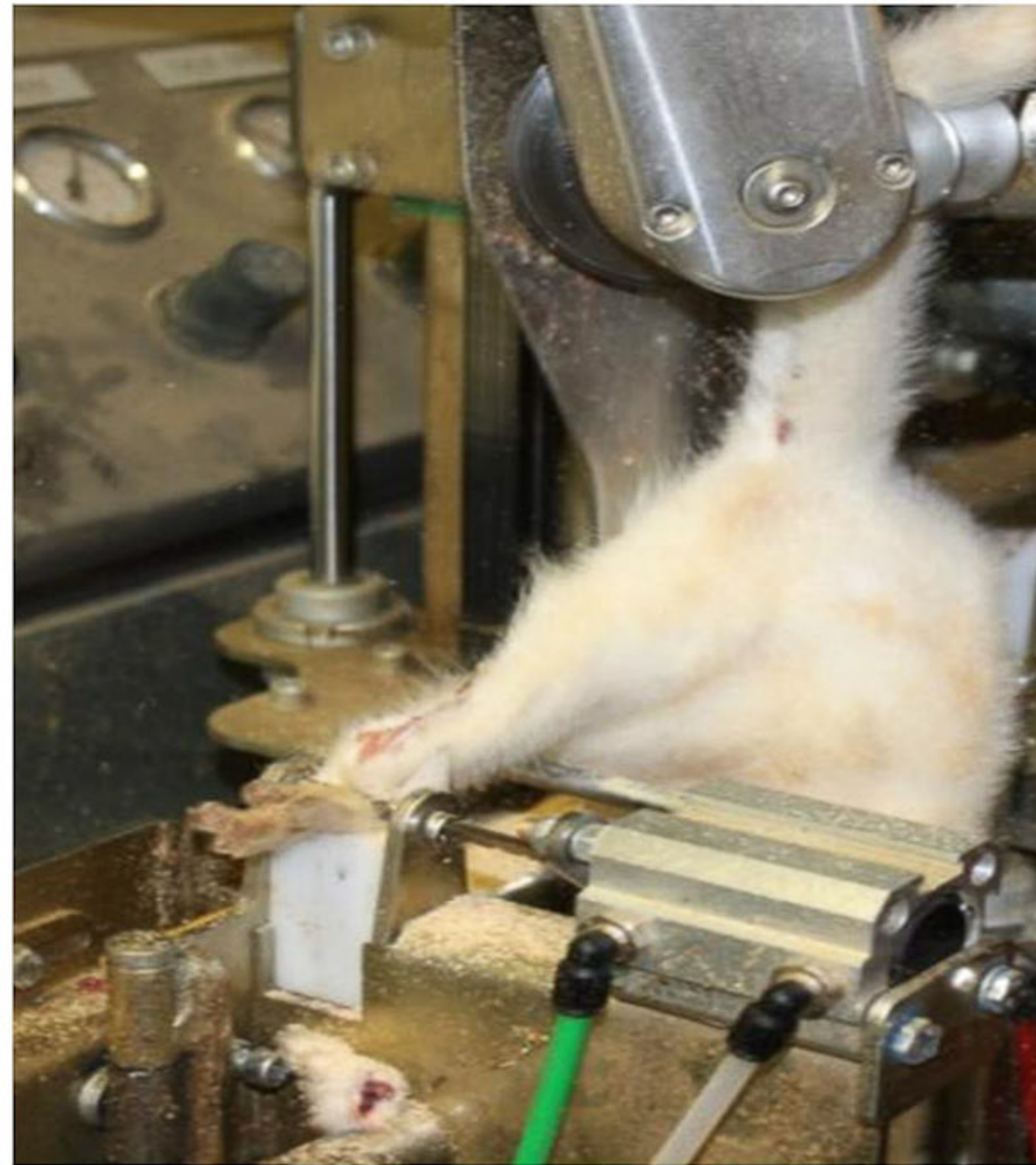
# Ved korrekt opskæring – formes en trekant



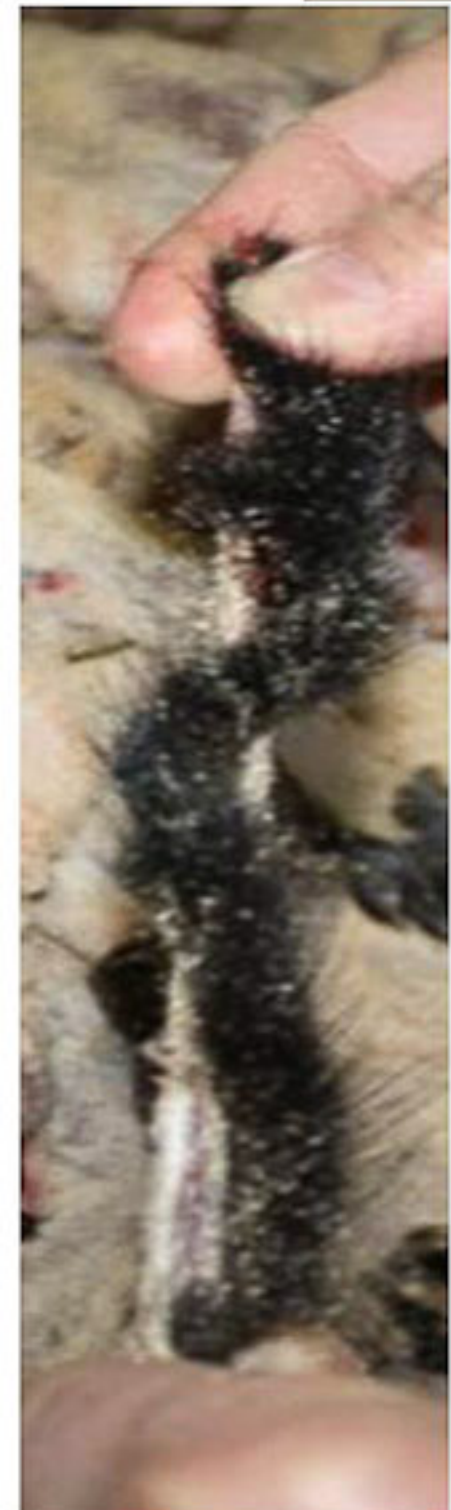
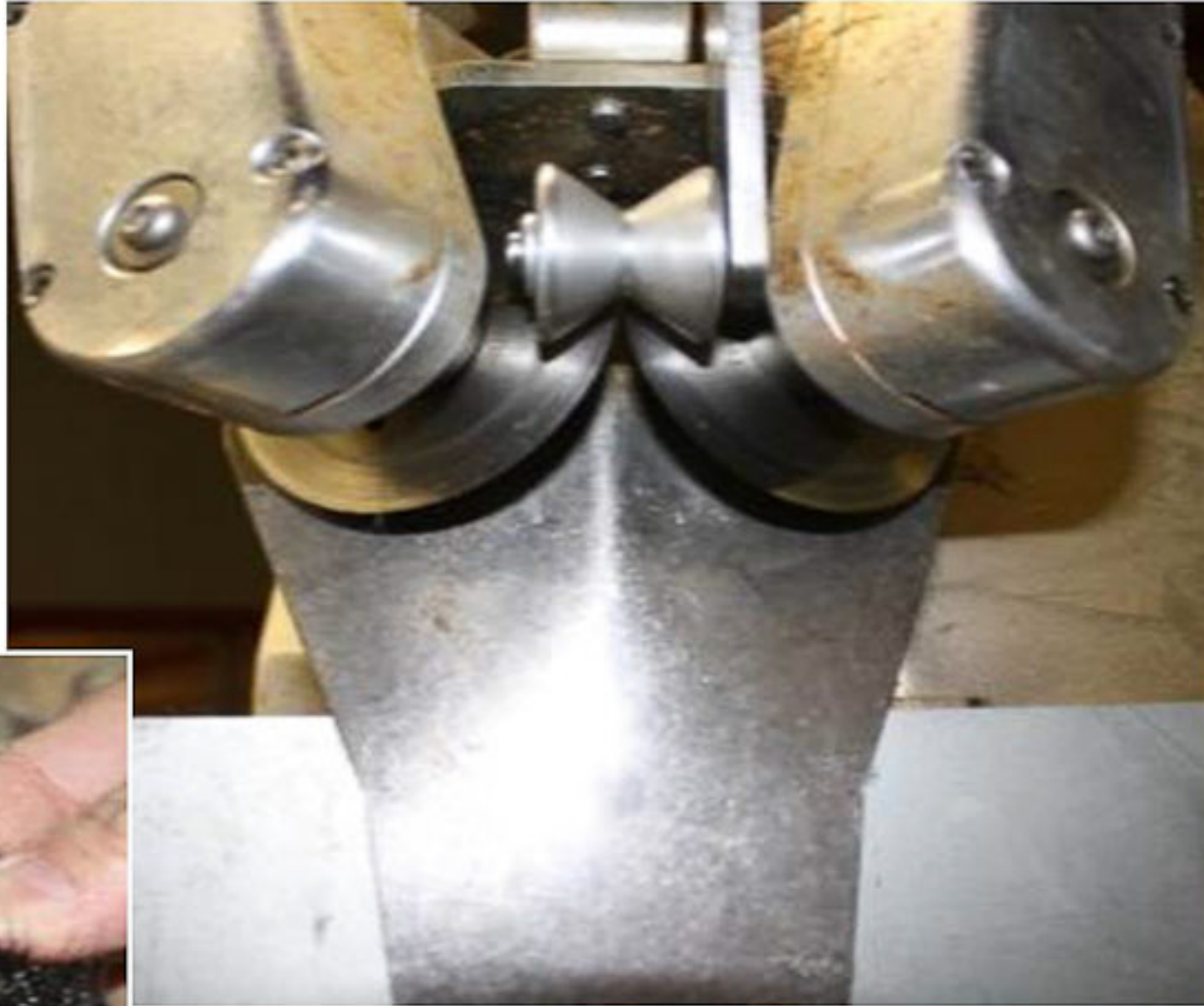
# Ved korrekt opskæring – undgås flapper på skindet



# Husk at halen skal skæres op helt ud i spidsen



# Halen skal have særlig opmærksomhed





# Haleben krog: Bagben og hale frigøres



# Undgå at overføre fedt til hårsiden



**BUNDT NR. 13**

**PELSNINGSFEJL:**

**Fedtpletter/striber**

**Kvalitetstab**

**Str. 50, udtaget af Velvet,  
Afreignes nu som Greasy**

**TAB i kr.**

**123,00**



# Minkroppen indeholder meget fedt

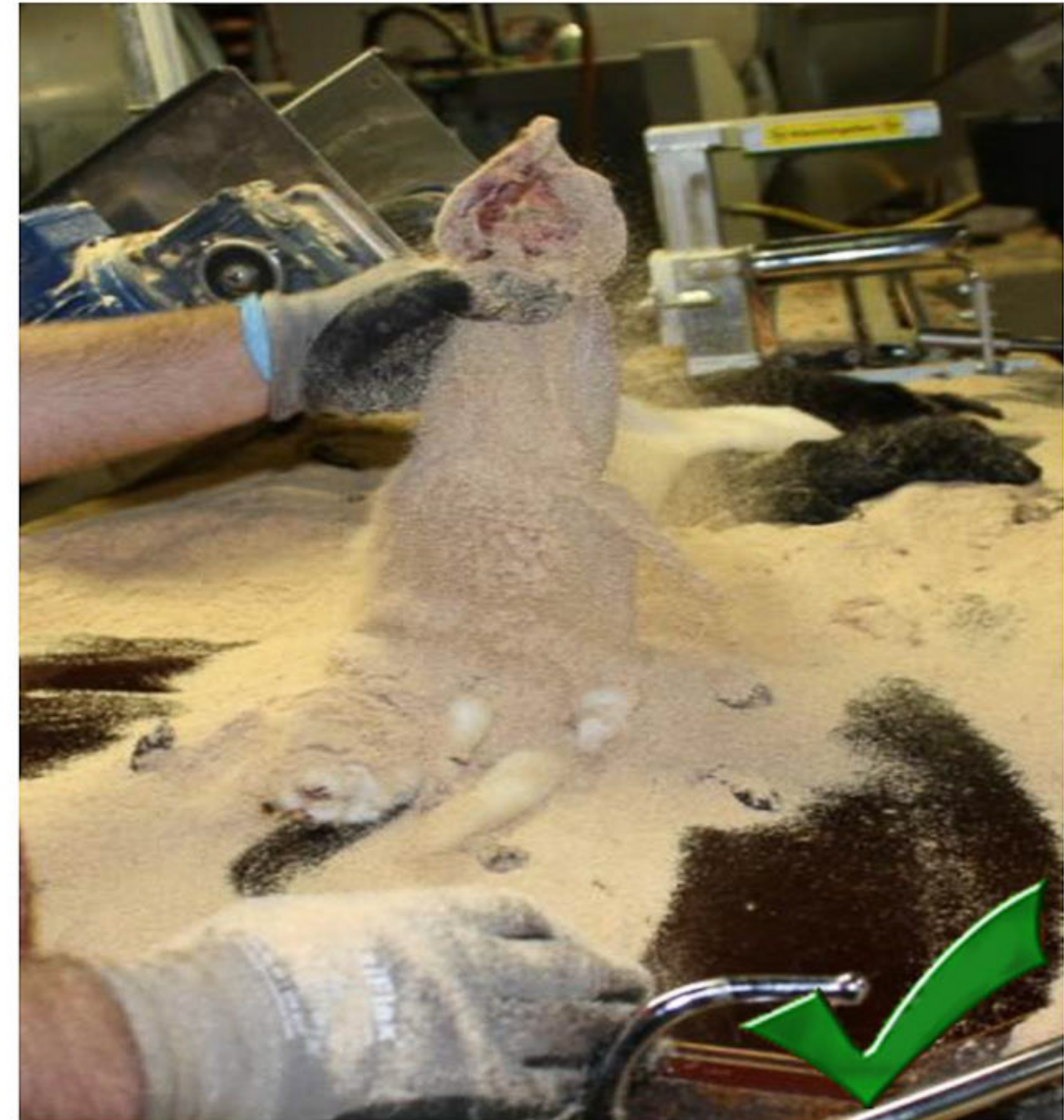


Skift handsker så ofte at  
de ikke overfører fedt til skindet



# Brug rigeligt med savsmuld

Undgå at overføre fedt til skindet!



# Kun træk i rygskind



Skindet skal placeres korrekt på flåmaskinen – der må kun trækkes i rygskindet

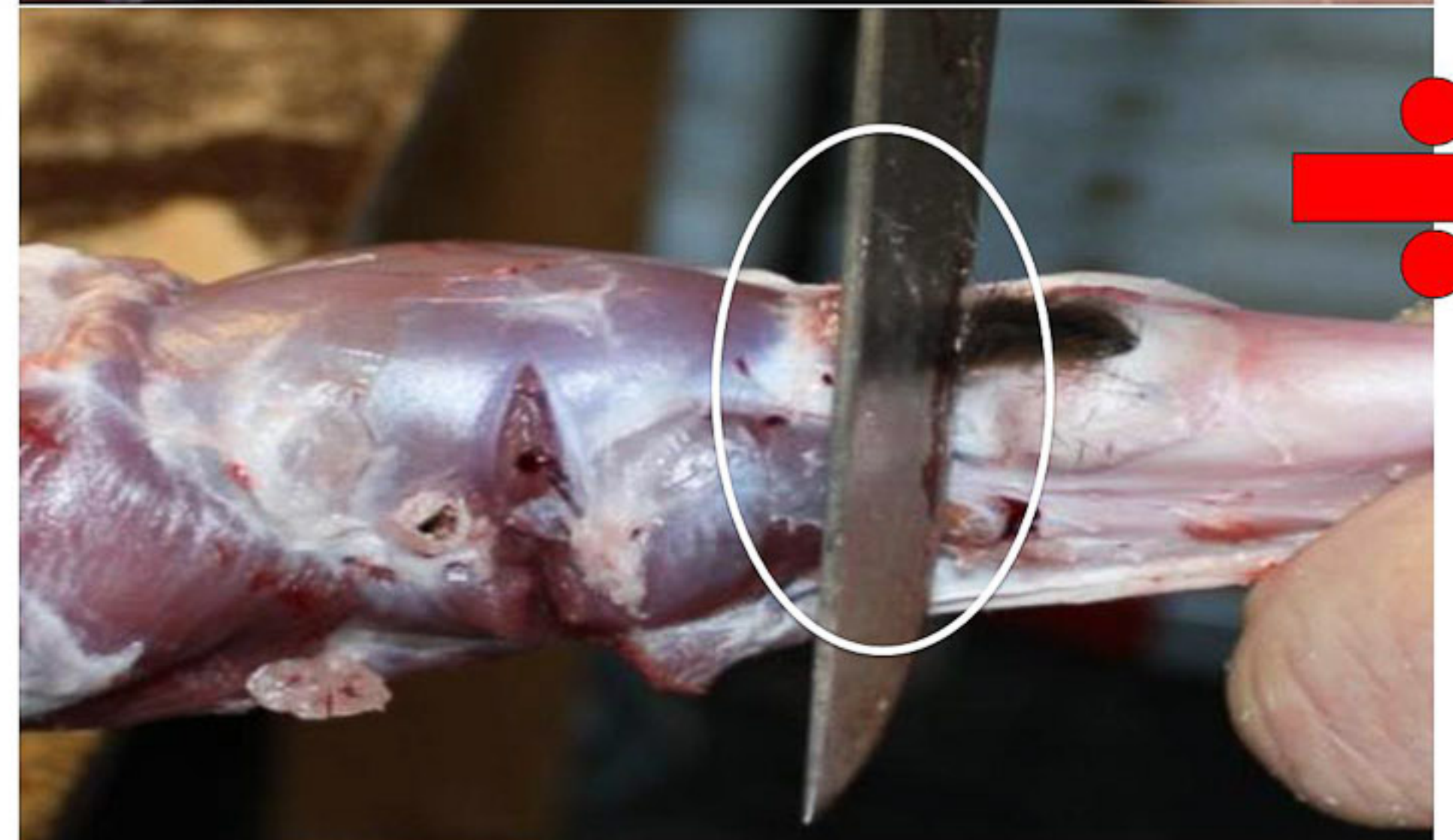
# Flå linje og endelig adskillelse af krop og skind



# Adskillelse af skind ved øre og øjne



# Vinklen mellem kniv og krop afgør størrelse på hullet ved øjet





# Luftkniv placeres korrekt

Øre



Øjne



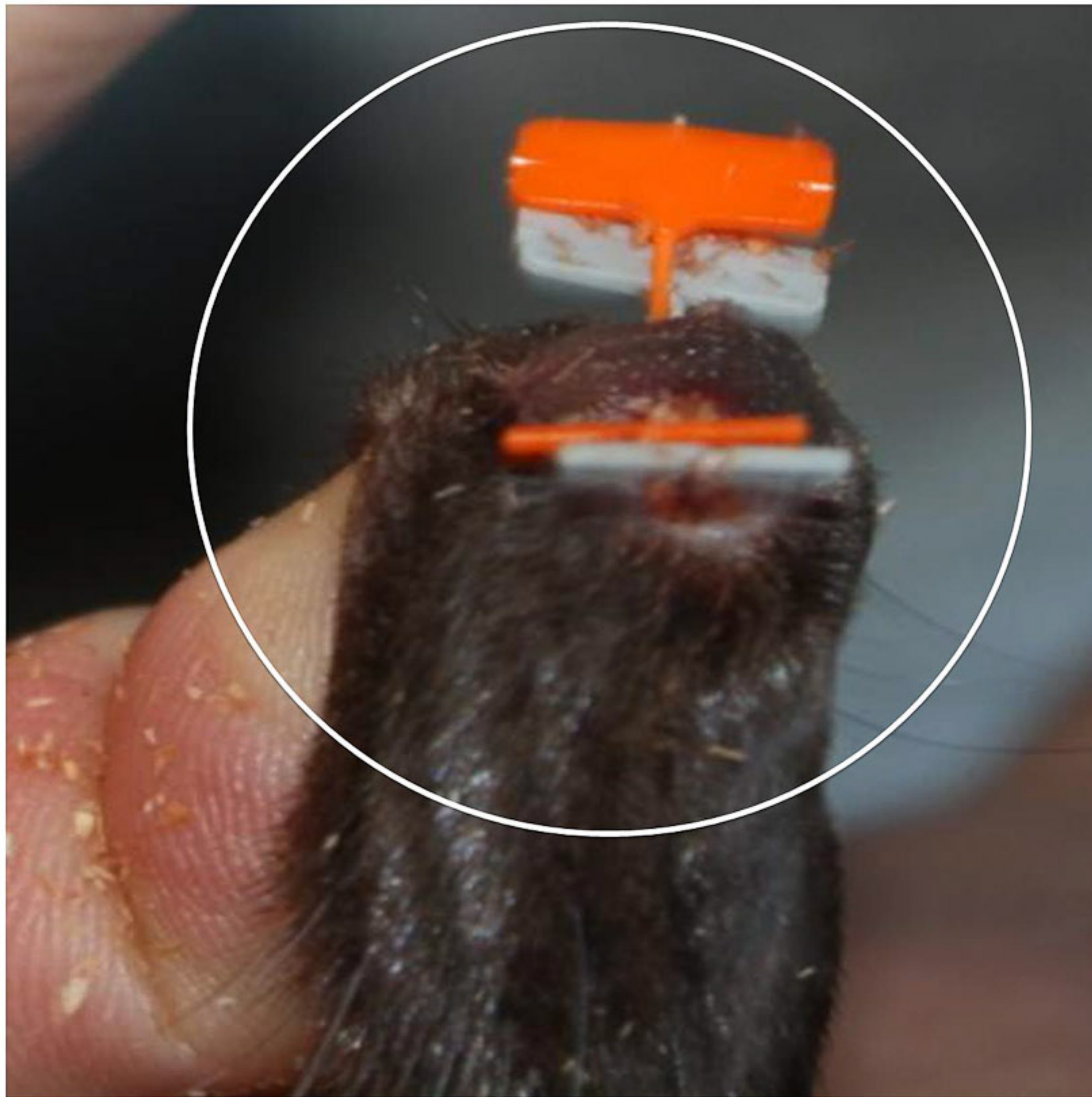
Læbe



# Skindet ved næsen skal skæres forsigtigt, så tanearbejdet går let



**Skindet ved næsen skal skæres  
forsigtigt, så tænearbejdet går let**



# Flåprocessen er afsluttet

